

名古屋地方裁判所豊橋支部  
管轄の注目物件をセレクト!

競売歴  
20年以上の  
実績

# 競売不動産取扱主任者がお届けするもう一つの不動産 不動産競売物件情報

法務大臣認証ADR調停人が安心サポート (一般社団法人 日本不動産仲裁機構認定)

エリア

豊川市・新城市・田原市

入札期間

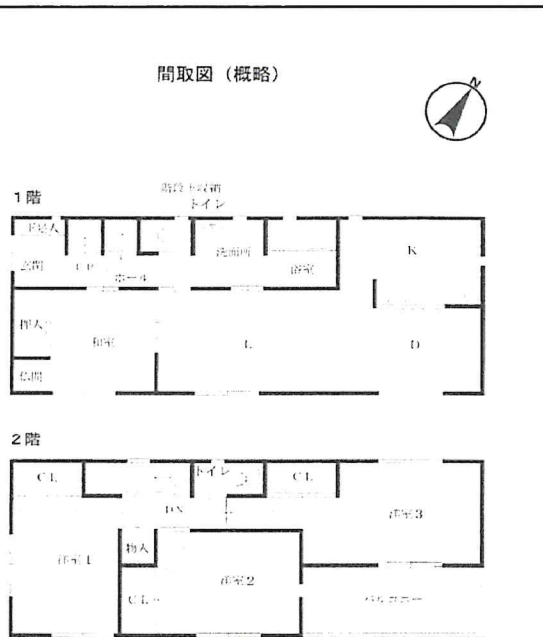
令和4年6月29日 ~ 7月6日

競売の注意事項 | ※競売物件には消費税はかかりません。 ※入札保証金として売却基準価格の20%が必要です。 ※入札には締切がございますのでお早めにお問合せ下さい。

戸建て	令和03年(ㄱ)第74号
豊川市小田淵町二丁目 109番3、他	
基準価格	11,990,000円
可能価格	9,592,000円



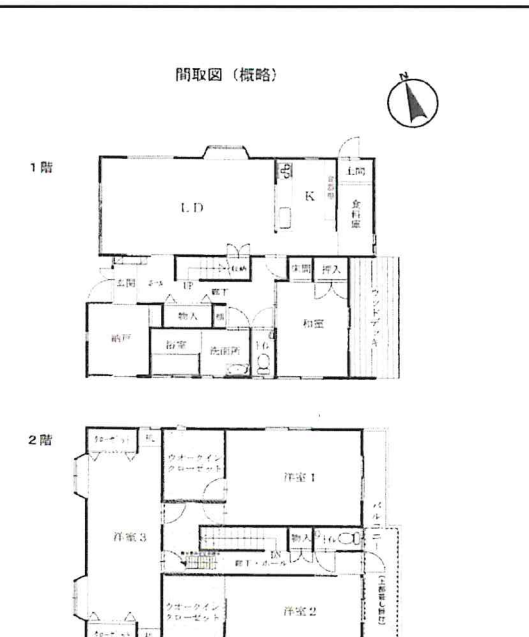
■交通/名鉄名古屋本線「小田淵」駅 約400m ■土地面積/151.65㎡ ■用途地域/工業地域 ■建ぺい率/60% ■容積率/200% ■間口約7.3m/奥行約20.7m ■上下水道あり/ガス配管なし ■構造/木造ルーフing ぶき2階建 ■間取り/4LDK ■敷地利用権/所有権 ■築年月/平成30年3月



戸建て	令和03年(ㄱ)第55号
新城市大野字榎下 11番2	
基準価格	6,880,000円
可能価格	5,504,000円



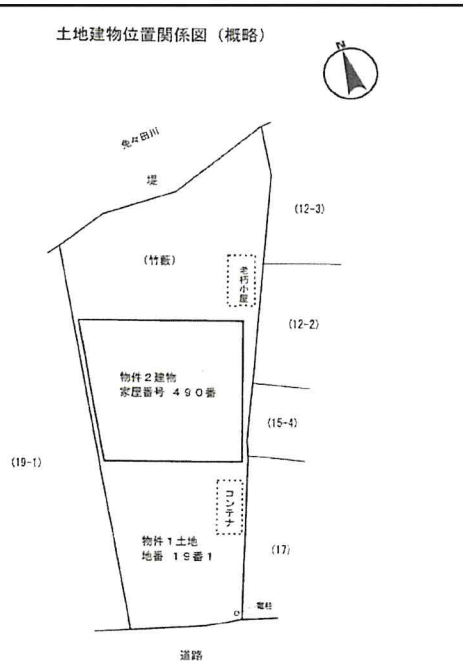
■交通/JR飯田線「三河大野」駅 約550m ■土地面積/125.00㎡ ■用途地域/都市計画区域外無指定 ■建ぺい率/-% ■容積率/-% ■間口約10.8m/奥行約12.5m ■上水道あり/下水道・ガス配管なし ■構造/木造かわらぶき2階建 ■間取り/4LDK+納戸3室ほか ■敷地利用権/所有権 ■築年月/平成20年4月



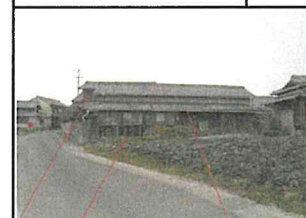
土地 (上物付)	令和03年(ㄱ)第17号
田原市福江町浜田 19番1	
基準価格	2,730,000円
可能価格	2,184,000円



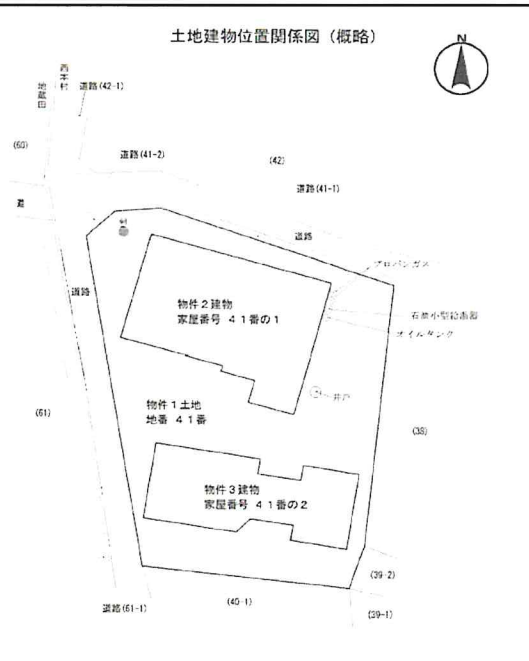
■交通/豊橋鉄道渥美線「三河田原」駅 約19km ■土地面積/507.60㎡ ■用途地域/近隣商業地域 ■建ぺい率/80% ■容積率/200% ■間口約9.4m/奥行約38m ■上水道引込可/下水道排水可/ガス配管なし ■構造/軽量鉄骨造スレート葺2階建 ■現況/作業場・物置 ■敷地利用権/所有権 ■築年月/昭和38年9月



土地 (上物付)	令和03年(ㄱ)第83号
田原市和地町西本村 41番	
基準価格	2,380,000円
可能価格	1,904,000円



■交通/豊橋鉄道渥美線「三河田原」駅 約18km ■土地面積/536.87㎡ ■用途地域/市街化調整区域 ■建ぺい率/60% ■容積率/200% ■間口約28.7m/奥行約19.3m ■上下水道あり/ガス配管なし ■構造/木造かわらぶき2階建/木造かわらぶき2階建 ■間取り/8DK+納戸+小屋裏収納/倉庫 ■敷地利用権/所有権 ■築年月/昭和55年/昭和24年



競売の他にも不動産に関する様々なご相談をお受け致します。 管理物件・競売物件は株式会社リエゾンへお任せください！ 住宅ローンをご利用の方はお早めにお問合せください。詳しい情報はホームページをご覧ください。



<お問合せ先> 一般社団法人 不動産競売流通協会会員  
リエゾン株式会社 愛知県知事免許 (2) 22406号  
〒466-0821 愛知県名古屋市中区前山町1丁目38番地  
E-mail : info@liaison-est.com

TEL 担当 久野 (くの)  
お問合せは 365日 (9:00~20:00)  
052-734-6222

WEB ホームページからのお問合せは 24時間受付中!!  
リエゾン 名古屋 検索  
http://www.liaison-est.com