

津地方裁判所四日市支部
管轄の注目物件をセレクト!

競売歴
20年以上の
実績

競売不動産取扱主任者 がお届けするもう一つの不動産
不動産競売物件情報

法務大臣認証ADR調停人が安心サポート (一般社団法人 日本不動産仲裁機構認定)

エリア
桑名市・四日市市
入札期間

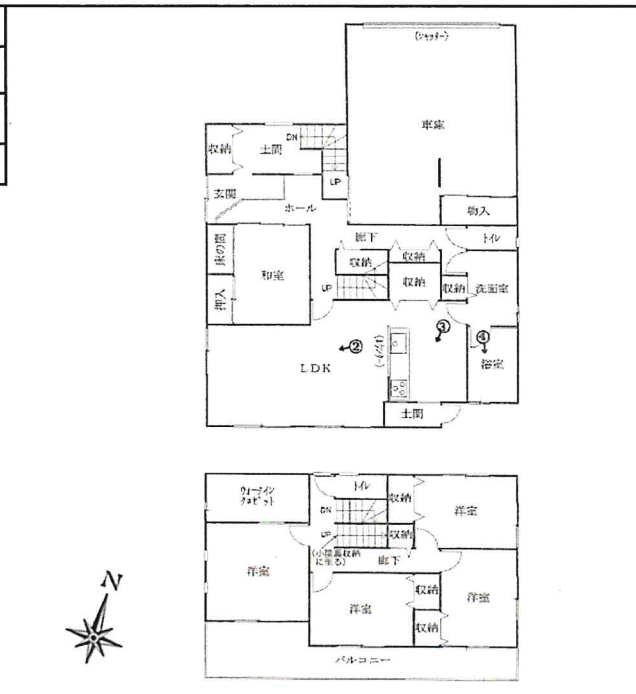
令和3年12月1日 ~ 12月8日

競売の注意事項 | ※競売物件には消費税はかかりません。 ※入札保証金として売却基準価格の20%が必要です。 ※入札には締切がございますので早めにお問合せ下さい。

戸建て	令和03年(ウ)第25号
桑名市高塚町五丁目 28番1	
基準価格	20,650,000円
可能価格	16,520,000円



■交通/養老鉄道養老線「播磨」駅 約900m ■土地面積/262.89㎡ ■用途地域/第一種低層住居専用地域 ■建ぺい率/60% ■容積率/100% ■間口約13.8m/奥行約19m ■上下水道・ガス配管あり ■構造/木造かわらぶき2階建 ■間取り/5LDK+WIC+車庫 ■敷地利用権/所有権 ■築年月/平成28年8月

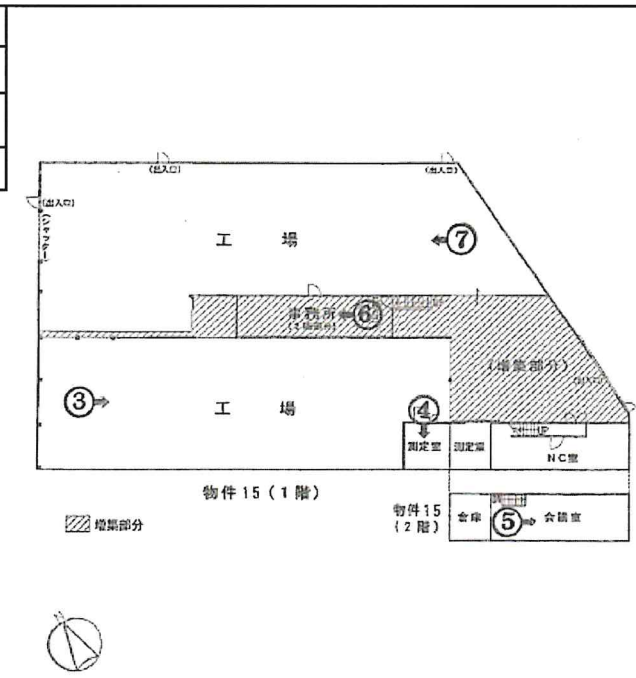


工場 (適格証明要)	令和02年(ウ)第54号
桑名市大字西汰上字中縄 119番3、他	
基準価格	8,160,000円
可能価格	6,528,000円



入札期間2/2~2/9 ㄨ切

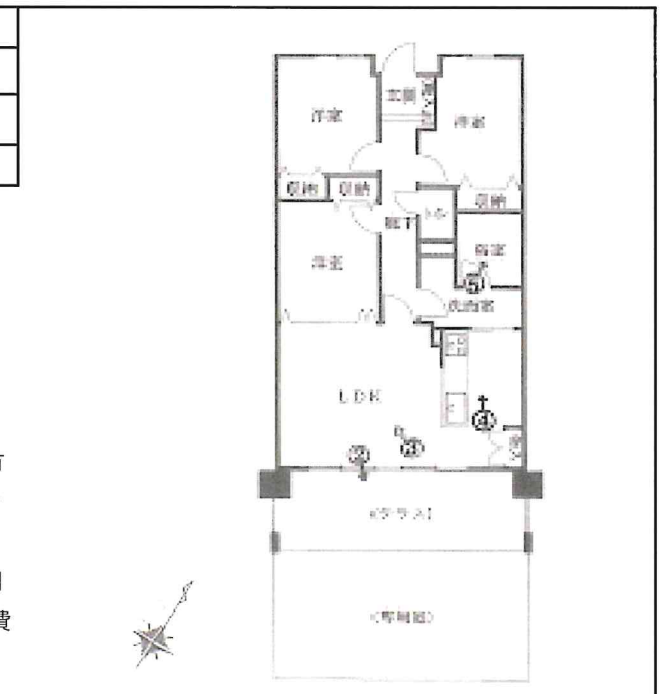
■交通/養老鉄道養老線「播磨」駅 約810m ■土地面積/1692.96㎡(農地) ■用途地域/用途地域 ■建ぺい率/60% ■容積率/200% ■間口約49.3m/奥行約29.0~55.5m ■構造/鉄骨造スレート葺2階建/鉄骨造スレート・亜鉛メッキ鋼板葺平家建 ■現況/工場・事務所 ■床面積/709.98㎡/449.48㎡ ■敷地利用権/所有権 ■築年月/昭和45年3月/昭和43年2月



マンション	令和03年(ウ)第20号
四日市市天カ須賀四丁目 153番地2	
基準価格	8,820,000円
可能価格	7,056,000円



■交通/近鉄名古屋線「川越富洲原」駅 560m ■種別/区分所有建物 ■種類/居宅 ■構造/鉄筋コンクリート造5階建 ■専有面積/1階部分 67.71㎡ ■間取り/3LDK ■管理費等/25,530円 ■駐車場/3,500~7,000円 ■敷地利用権/所有権 ■築年月/平成20年3月 ■総戸数/31 ■マンション名/グラン・コート富洲原 ■管理費等滞納金/あり ■ペット飼育/可能



競売不動産取扱主任者がお届けするもう一つの不動産

※こちらの広告物件は内覧できません。予めご了承ください。

**住宅ローンをご利用の方は
お早めにお問い合わせ下さい!**

審査に1週間程度のお時間がかかります。

競売の他にも不動産に関する様々なご相談をお受け致します。 管理物件・競売物件は株式会社リエゾンへお任せください! 住宅ローンをご利用の方はお早めにお問合せください。詳しい情報はホームページをご覧ください。



<お問合せ先> 一般社団法人 不動産競売流通協会会員
リエゾン株式会社 愛知県知事免許 (2) 22406号
〒466-0821 愛知県名古屋市中区前山町1丁目38番地
E-mail : info@liaison-est.com

TEL 担当 久野(くの)
お問合せは 365日 (9:00~20:00)
052-734-6222

WEB ホームページからのお問合せは 24時間受付中!!
リエゾン 名古屋
http://www.liaison-est.com