

津地方裁判所四日市支部
管轄の注目物件をセレクト!

競売歴
20年以上の
実績

競売不動産取扱主任者がお届けするもう一つの不動産
不動産競売物件情報

法務大臣認証ADR調停人が安心サポート (一般社団法人 日本不動産仲裁機構認定)

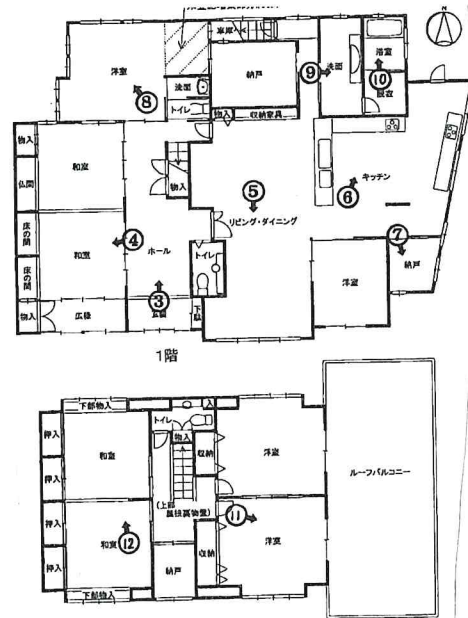
エリア
木曾岬町・四日市市
入札期間
令和2年7月1日～7月8日

競売の注意事項 | ※競売物件には消費税はかかりません。 ※入札保証金として売却基準価格の20%が必要です。 ※入札には締切がございますのでお早めにお問合せ下さい。

戸建て	令和01年(7)第61号
桑名郡木曾岬町大字富田字三の割303番31、他	
基準価格	8,940,000円
可能価格	7,152,000円



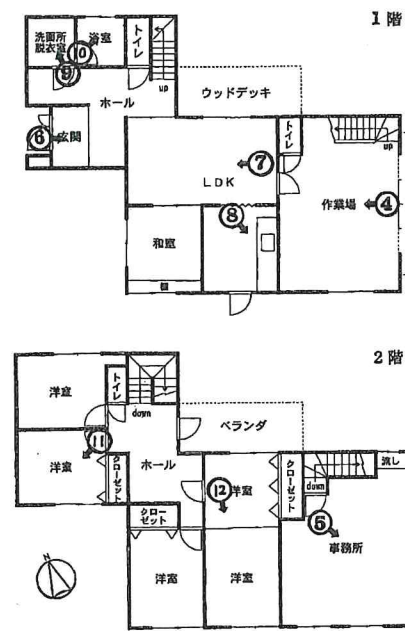
■交通/近鉄名古屋線「弥富」駅 約5.1km ■土地面積/334.25㎡
■用途地域/第一種中高層住居専用地域 ■建ぺい率/60% ■容積率/200% ■間口約18m/奥行約21m ■上下水道あり/ガス配管なし ■構造/木造瓦葺2階建 ■間取り/8LDK ■1階212.67㎡/2階95.23㎡ ■敷地利用権/所有権 ■築年月/平成2年5月 ■附属建物あり



戸建て	令和01年(7)第54号
四日市市山城町字源治山59番4	
基準価格	5,210,000円
可能価格	4,168,000円



■交通/三岐鉄道三岐線「山城」駅 約450m ■土地面積/308.41㎡ ■用途地域/第一種住居地域 ■建ぺい率/60% ■容積率/200% ■間口約27m/奥行約2~14m ■構造/木造スレート葺2階建 ■間取り/8LDK ■1階88.19㎡/2階95.64㎡ ■敷地利用権/所有権 ■築年月/平成13年3月

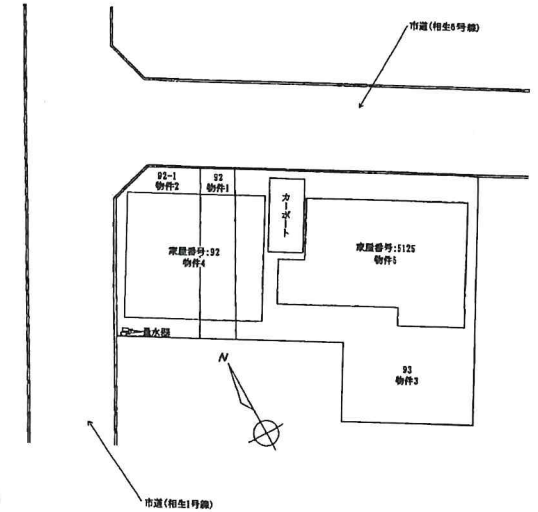


競売不動産取扱主任者がお届けするもう一つの不動産

土地(上物付)	令和01年(7)第45号
四日市市相生町92番、他	
基準価格	5,500,000円
可能価格	4,400,000円



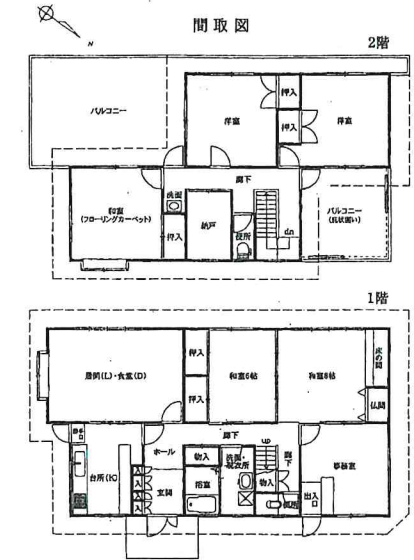
■交通/JR関西本線「四日市」駅 約200m ■土地面積/325.13㎡
■用途地域/近隣商業地域 ■建ぺい率/80% ■容積率/200% ■間口約22.4m/奥行約11.5~16.9m ■上下水道・ガス配管あり ■構造/鉄骨造亜鉛メッキ鋼板葺2階建、木造瓦葺2階建 ■間取り/4LDK/5LDK ■敷地利用権/所有権 ■築年月/昭和49年12月、昭和40年9月



戸建て	令和01年(7)第26号
四日市市平尾町4064番6	
基準価格	3,640,000円
可能価格	2,912,000円



■交通/近鉄湯の山線「桜」駅 約1.2km ■土地面積/311.56㎡ ■用途地域/市街化調整区域 ■建ぺい率/60% ■容積率/200% ■間口約34.6m/奥行約18m ■上水道あり/ガス配管・下水道なし ■構造/鉄筋コンクリート造陸屋根2階建 ■間取り/5SLDK+事務室 ■1階102.49㎡/2階67.15㎡ ■敷地利用権/所有権 ■築年月/平成4年4月



競売の他にも不動産に関する様々なご相談をお受け致します。管理物件・競売物件は株式会社リエゾンへお任せください! 住宅ローンをご利用の方はお早めにお問合せください。詳しい情報はホームページをご覧ください。



<お問合せ先> 一般社団法人 不動産競売流通協会会員
リエゾン株式会社 愛知県知事免許(2) 22406号
〒466-0821 愛知県名古屋市昭和区前山町1丁目38番地
E-mail: info@liaison-est.com

TEL 担当 久野(くの)
お問合せは 365日(9:00~20:00)
052-734-6222

WEB

ホームページからのお問合せは **24時間受付中!!**

リエゾン 名古屋

<http://www.liaison-est.com>