

名古屋地方裁判所一宮支部  
管轄の注目物件をセレクト!

競売歴  
20年以上の  
実績

競売代行のプロフェッショナル「リエゾン」がお届けする、もう一つの不動産  
**不動産競売物件情報**

エリア

一宮市・岩倉市・犬山市

入札期間

令和元年6月5日～6月12日

競売の注意事項 | ※競売物件には消費税はかかりません。 ※入札保証金として売却基準価格の20%が必要です。 ※入札には締切がございますのでお早めにお問合せ下さい。

マンション	平成30年(ク)第72号
一宮市開明字乾土 37番地1,37番地2	
基準価格	2,040,000円
可能価格	1,632,000円



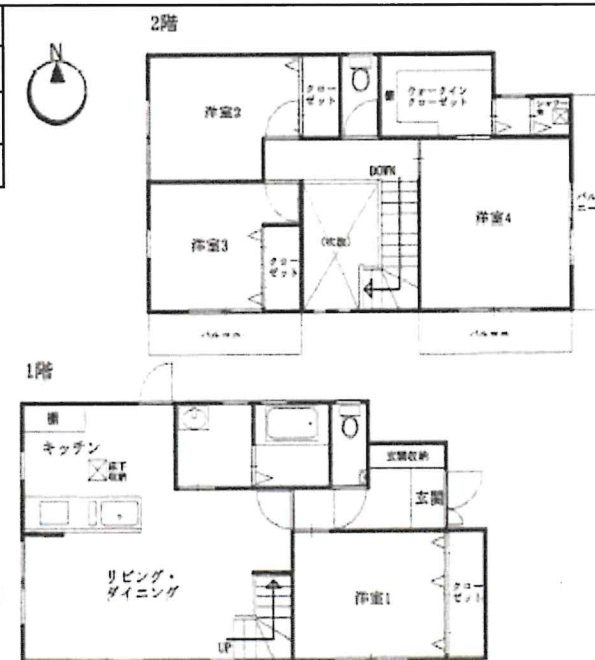
■交通/名鉄尾西線「奥町」駅 約1,430m ■種別/区分所有建物  
■種類/居宅 ■構造/鉄筋コンクリート造3階建 ■専有面積/1階部分  
69.52㎡ ■間取り/5DKパルコ-あり ■管理費等/13,000円 ■駐  
車場あり/0円 ■敷地利用権/所有権 ■築年月/昭和57年4月 ■  
総戸数/12 ■マンション名/東陽第一ハイツ ■管理費等滞納金  
/あり ■ペット飼育/不可



戸建て	平成30年(ク)第66号
岩倉市神野町又市299番1	
基準価格	13,910,000円
可能価格	11,128,000円



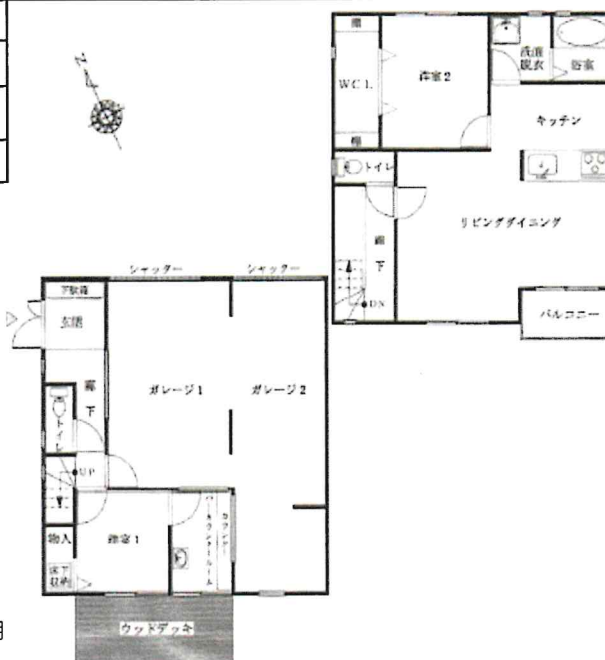
■交通/名鉄犬山線「石仏」駅 約590m ■土地面積/164.08㎡ ■  
用途地域/第一種住居地域 ■建ぺい率/60% ■容積率/200% ■  
間口約20.2m/奥行約8.0m ■上水道あり/ガス配管・下水道なし  
■構造/木造合金メッキ鋼板ぶき2階建 ■間取り/4LDK+W I C ■  
1階55.48㎡/2階48.44㎡ ■敷地利用権/所有権 ■築年月/平成  
28年9月



戸建て	平成30年(ク)第58号
犬山市大字五郎丸字猿屋東55番3	
基準価格	18,930,000円
可能価格	15,144,000円



■交通/名鉄犬山線「木津用水」駅 約1,450m ■土地面積  
/172.97㎡ ■用途地域/第一種低層住居専用地域 ■建ぺい率  
/60% ■容積率/100% ■間口約11.5m/奥行約10.5~19.5m ■  
上下水道・ガス配管あり ■構造/木造合金メッキ鋼板ぶき2階建  
■間取り/2LDK+ガ-レージ ■1階67.07㎡/2階64.59㎡ ■敷地利用  
権/所有権 ■築年月/平成27年4月



競売不動産取扱主任者がお届けするもう一つの不動産

住宅ローンをご利用の方は  
お早めにお問い合わせ下さい!

※こちらの広告物件は内覧できません。  
予めご了承ください。

審査に1週間程度のお時間がかかります。



競売の他にも不動産に関する様々なご相談をお受け致します。 管理物件・競売物件は株式会社リエゾンへお任せください! 住宅ローンをご利用の方はお早めにお問合せください。詳しい情報はホームページをご覧ください。



<お問合せ先> 一般社団法人 不動産競売流通協会会員  
リエゾン株式会社 愛知県知事免許 (2) 22406号  
〒466-0821 愛知県名古屋市昭和区前山町1丁目38番地  
E-mail : info@liaison-est.com

TEL 担当 久野 (くの)  
お問合せは 365日 (9:00~20:00)  
052-734-6222

WEB

ホームページからのお問合せは 24時間受付中!!

リエゾン 名古屋 検索

http://www.liaison-est.com